

# Rubino

---



RUBINO cestino in PDM marmo sabbato (colore da specificare) (70 lt)

---

**Codice variante:** 0021480

---

**Dimensioni e peso:** Height 902mm  
Weight 174kg  
Diameter 520mm  
Capacity 70lt

---

**Materiali:** PDM (Pietre Ricostituite) marmo  
  
Acciaio trattato contro la corrosione\* e verniciato

---

**Finiture:** PDM sabbato

Acciaio verniciato a polveri poliestere in finitura raggrinzata

Color:  
PDM: bianco o nero

a scelta tra la gamma colori standard Metalco

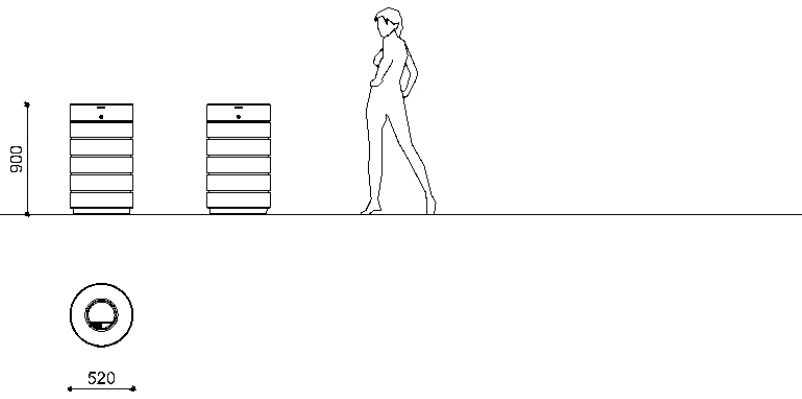
Finishes:

---

**Fissaggio:** Appoggio

---

**Accessori:** Contenitore interno RUBINO in acciaio zincato, Staffa con barra filettata M14x330 + dado e rondella da fissare con ancorante chimico (non fornito)



## PDM PIETRE RICOSTITUITE

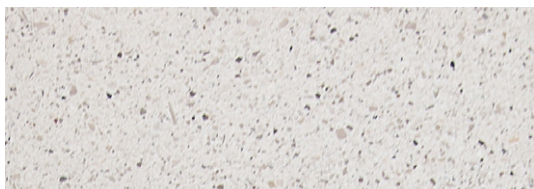
Il nostro PDM (Pietre Ricostituite) è una miscela di cemento e inerti che combina la resistenza del cemento e l'eleganza della pietra naturale.

È disponibile in quattro opzioni con granito bianco, con granito grigio, con marmo bianco e con marmo nero.

I nostri prodotti sono, di norma, forniti con finitura sabbata e con le superfici di seduta piane spazzolate.

Su richiesta, se il prodotto lo permette, è possibile effettuare operazioni di levigatura.

I prodotti finiti sono poi trattati con una vernice ravvivante, su richiesta è possibile applicare il trattamento antigraffiti.



GRANITO BIANCO SPAZZOLATO



GRANITO BIANCO SABBATO



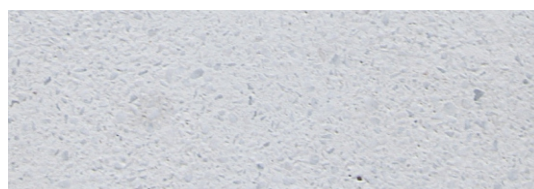
GRANITO GRIGIO SPAZZOLATO



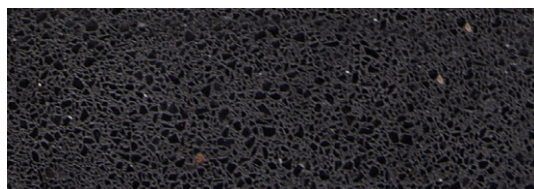
GRANITO GRIGIO SABBATO



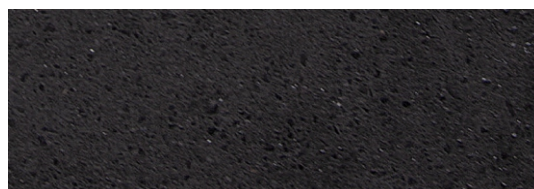
MARMO BIANCO SPAZZOLATO



MARMO BIANCO SABBATO



MARMO NERO SPAZZOLATO



MARMO NERO SABBATO

N.B.: Le immagini riprodotte in queste pagine sono puramente indicative.  
Per maggiori informazioni sui materiali consultare il sito web.

metalco.it  
info@metalco.it



## ACCIAIO VERNICIATO - ALLUMINIO VERNICIATO

Per ogni prodotto e componente in acciaio scegliamo la materia prima e i trattamenti più idonei in base al nostro ciclo produttivo e alle necessità di ciascun design.

Tra i nostri trattamenti per l'acciaio ci sono la zincatura a caldo e a freddo, la zincatura Sendzimir, la cataforesi e la verniciatura primer.

Per i nostri prodotti e componenti in alluminio utilizziamo alluminio in lastra o in estrusione o in fusione.

Successivamente verniciamo l'acciaio, l'acciaio inox e l'alluminio con polvere poliestere, in conformità alla norma EN ISO 12944-2.

Mettiamo a disposizione un'ampia gamma di colorazioni RAL standard con finitura raggrinzante con diversi livelli di goffatura, mentre solo dove è prevista la personalizzazione tramite adesivi, tampografia o serigrafia per ragioni tecniche la finitura è liscia opaca o lucida secondo fattibilità tecnica. Proponiamo anche le esclusive colorazioni SABLÈ, dalla peculiare texture raggrinzata metallizzata.

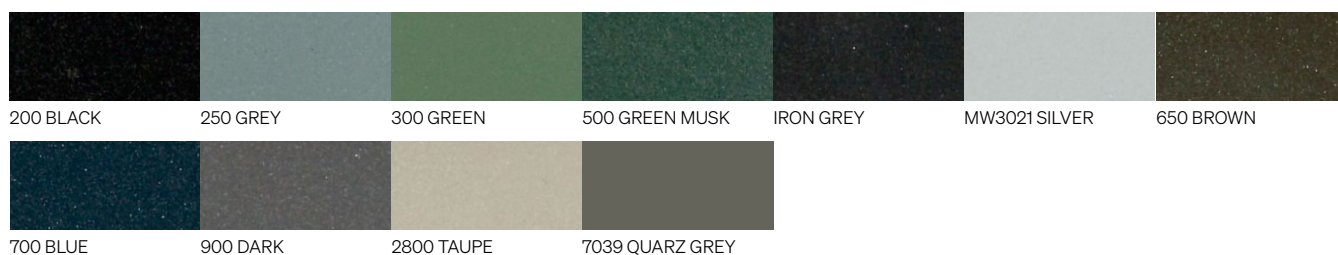
A richiesta sono disponibili diversi trattamenti e personalizzazioni tra cui verniciatura con colori fuori standard, e/o con finiture liscio opaco e liscio lucido, e/o verniciatura antigraffiti.

A richiesta il ciclo di verniciatura può essere certificato Quality Steel.

### RAL



### SABLÈ



I colori RAL e SABLÈ riportati sono da considerarsi puramente illustrativi.

metalco.it  
info@metalco.it

